



**Aufsichtsrat**  
Vorsitzende  
**Regina Hallmann**

**Veranstaltungen & Vertrieb**  
Bereichsleitung  
**Bernd Krug**

**Geschäftsführung**  
**Thomas Wittke**

**Kommunikation & Marketing**  
Koordination  
**Alexander Müller**

**Sekretariat**  
**Heike Oberhaus, Katharina Ziegert**

**Unternehmensentwicklung**  
**Tanja Doczekala**

**Leitung Zentraler Service**  
**Gilbert Goller (PPA)**  
  
**Stabsstelle Zentraler Service/Qualitätsmanagementbeauftragte**  
Britta Diecks  
**Koordination Gebäudemanagement**  
Brigitte Büttner  
**Brandschutzbeauftragte/-r**  
BBRK (extern)  
**Datenschutzbeauftragter**  
Uwe Hackenberg (extern)  
**Arbeitssicherheit**  
**EDV und IT**  
**Compliance / Innenrevision**

**Kaufmännische Leitung**  
**Monique Michaelis (PPA)**  
  
**Koordination Finanzbuchhaltung**  
Ira Haurand  
**Liquiditätsplanung und -steuerung**  
**Berichtswesen**  
**Monats-, Quartals- und Jahresabschlüsse**  
**Investitionsplanung, wirtschaftliche Steuerung und Kalkulation**

**Personalleitung**  
**Anselm Buthe (PPA)**  
  
**Personalreferent**  
Volker Marzak  
**Personalorganisation**  
Miriam van Beek  
**Personalkoordination**  
Claudia Kallenbach  
**BEM-Beauftragte/Gesundheitsmanagerin**  
Michelle Lungwitz  
**Betriebsrat**  
Regina Pfränger, Kim Rehbehn  
**Schwerbehindertenvertretung**  
Michael Schäfer, Varinja Kunitzky

**Pädagogische Leitung**  
**Annette Tischler (PPA)**  
  
**Kinder- und Jugendschutz/ Kinderrechte/ NoGo/NoGo Work/ Kinder und Jugendbibliothek**  
Stephanie Chlebik

Stand: 03/2024  
PPA = Einzelprokura  
BL= Bereichsleitung

1. Führungsebene (GF + PPA)

2. Führungsebene



Bereichsleitungen	
Daniel Dimke	Melanie Hackbarth
Marcus Juchem	Michael Schmerler

20.000 Kinder und Jugendliche/  
9 Kinder- und Jugendeinrichtungen/  
Jugendfarm/Emil-Frick-Haus/  
2 Teams mobile Jugendarbeit/  
Sek-1-Betreuung/  
Fachstelle Demokratie Leben/  
rd. 90 Mitarbeiter\*innen/  
ca. 100 Übungsleiter\*innen

Bereichsleitungen				
Boris Denkler	Sabine Fabi	Lars Falkenberg	Ragnar Franke	Corinna Godawa
Janine Görner	Anna Kocinski	Sebastian Krause-Dülks	Anne Marth	Marion Rösmann
Carina Vogt				

13.600 Kinder/82 Grund- und 5 Förderschulen/468 Gruppen/80 „Acht-bis-Eins“-Gruppen/rd. 650 Mitarbeiter\*innen inkl. GfB/rd. 580 Übungsleiter\*innen/38 FSJler\*innen/59 PIA-Auszubildende/5 Anerkennungsjahrpraktikant\*innen

Bereichsleitungen		
<b>Beratung</b> Manuela Langfeldt	<b>Gesundheit</b> Philipp Horstmann	<b>Bildung</b> Bettina Brockers
<b>Verwaltung</b> Nina Horst	<b>Verwaltung</b> Diana Fuchs-Klingberg	<b>Verwaltung</b> Secahat Uzun
<b>Vorbereitung</b> Bettina Brockers/ Bernd Krug	<b>Wohnen</b> Andrea Becker	<b>Integration</b> Ina Wolbeck (stv. BL Simon Teutmeyer)
<b>Verwaltung</b> Simone Mendetzki	<b>Verwaltung</b> Patricia Läßle	<b>Verwaltung</b> Lida Sidiqi

rd. 30 Maßnahmen/rd. 1.000 Jugendliche/rd. 200 Mitarbeiter\*innen/rd. 55 Auszubildende

3. Führungsebene



Stand: 03/2024  
PPA = Einzelprokura  
BL= Bereichsleitung

Aufsichtsrat

Veranstaltungen & Vertrieb  
Bereichsleitung

Geschäftsführung

Kommunikation & Marketing  
Koordination

Sekretariat

Unternehmensentwicklung

Leitung Zentraler Service

Stabsstelle Zentraler Service/  
Qualitätsmanagementbeauftragte  
Koordination Gebäudemanagement  
Brandschutzbeauftragte/-r  
Datenschutzbeauftragter  
Arbeitssicherheit  
EDV und IT  
Compliance / Innenrevision

Kaufmännische Leitung

Koordination Finanzbuchhaltung  
Liquiditätsplanung und -steuerung  
Berichtswesen  
Monats-, Quartals- und  
Jahresabschlüsse  
Investitionsplanung, wirtschaftliche  
Steuerung und Kalkulation

Personalleitung

Personalreferent  
Personalorganisation  
Personalkoordination  
BEM-Beauftragte/Gesundheitsmanagerin  
Betriebsrat  
Schwerbehindertenvertretung

Pädagogische Leitung

Kinder- und Jugendschutz/  
Kinderrechte/  
NoGo/NoGo Work/  
Kinder und Jugendbibliothek

KJA

Fachbereichsleitung  
(Offene) Kinder- und Jugendarbeit

Verwaltung

jhe

OGS

Pädagogische Fachbereichsleitung  
Offene Ganztags-Schulen  
Kaufmännische Fachbereichsleitung

Sekretariat

Verwaltung

jbh

Fachbereichsleitung  
Jugendberufshilfe Essen

4 Bereichsleitungen

9 Kinder- und Jugendeinrichtungen  
Jugendfarm  
Emil-Frick-Haus  
2 Teams mobile Jugendarbeit  
Sek-1-Betreuung  
Fachstelle Demokratie Leben

20.000 Kinder und Jugendliche/  
9 Kinder- und Jugendeinrichtungen/  
Jugendfarm/Emil-Frick-Haus/  
2 Teams mobile Jugendarbeit/  
Sek-1-Betreuung/  
Fachstelle Demokratie Leben/  
rd. 90 Mitarbeiter\*innen/  
ca. 100 Übungsleiter\*innen

11 Bereichsleitungen

82 Grund- und 5 Förderschulen

13.600 Kinder/82 Grund- und 5 Förderschulen/468 Gruppen/80 „Acht-bis-Eins“-Gruppen/rd. 650 Mitarbeiter\*innen inkl. GfB/rd. 580 Übungsleiter\*innen/38 FSJler\*innen/59 PIA-Auszubildende/5 Anerkennungslehrpraktikant\*innen

Bereichsleitungen

Beratung

Gesundheit

Bildung

Verwaltung

Verwaltung

Verwaltung

Vorbereitung

Wohnen

Integration

Verwaltung

Verwaltung

Verwaltung

rd. 30 Maßnahmen/rd. 1.000 Jugendliche/rd. 200 Mitarbeiter\*innen/rd. 55 Auszubildende

1. Führungsebene (GF + PPA)

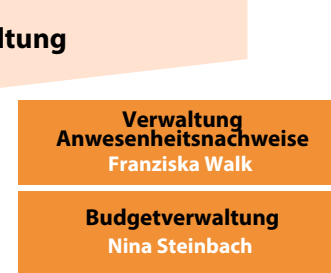
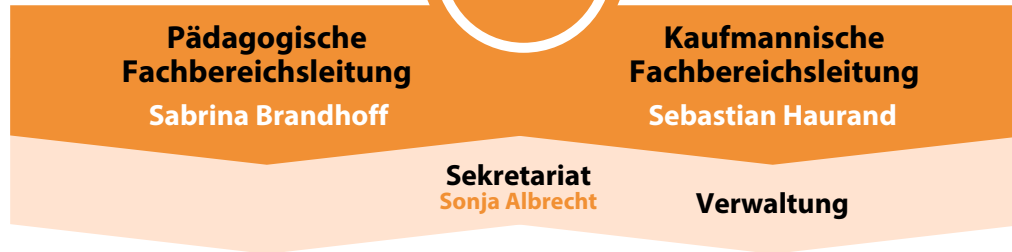
2. Führungsebene

3. Führungsebene

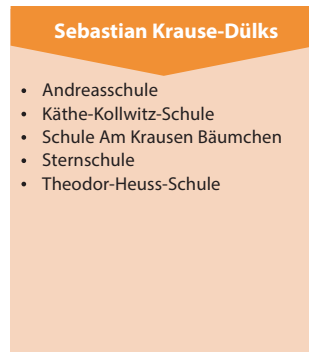
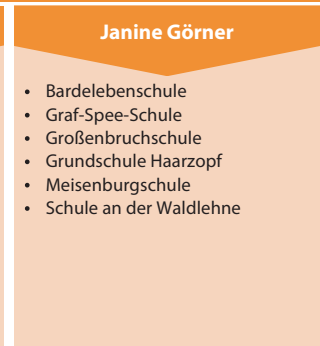
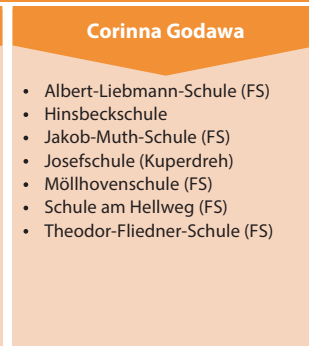


<b>Bereichsleitungen</b>			
<b>Daniel Dimke</b>	<b>Melanie Hackbarth</b>	<b>Marcus Juchem</b>	<b>Michael Schmerler</b>
<b>Bildungspartner*innen</b> <b>Demokratie Leben</b> <b>Emil-Frick-Haus</b>	<b>Aufsuchende Jugendarbeit</b> <b>Sek-1-Betreuung</b>	<b>Check In</b> <b>HüWeg</b> <b>Aktivspielplatz</b> <b>Hörsterfeld</b> <b>Eckhaus Kettwig</b>	<b>Pinguin</b> <b>FriZ</b> <b>Palme 7</b> <b>Jugendfarm</b> <b>Stoppenberg</b> <b>Leben Lernen Lachen</b> <b>Elterncafé</b>

20.000 Kinder und Jugendliche/9 Kinder- und Jugendeinrichtungen/Jugendfarm/Emil-Frick-Haus/ Leben Lernen Lachen Elterncafé / 2 Teams mobile Jugendarbeit/Sek-1-Betreuung/Fachstelle Demokratie Leben/  
rd. 90 Mitarbeiter\*innen/ca. 100 Übungsleiter\*innen



**Bereichsleitungen**



13.600 Kinder/82 Grund- und 5 Förderschulen/468 Gruppen/80 „Acht-bis-Eins“-Gruppen/  
rd. 650 Mitarbeiter\*innen inkl. GfB/rd. 580 Übungsleiter\*innen/38 FSJler\*innen/59 PIA-Auszubildende/5 Anerkennungsjahrpraktikant\*innen



**Fachbereichsleitung**  
Jugendberufshilfe  
**Anke Klein**

**Bereichsleitungen**

<b>Beratung</b> Manuela Langfeldt	<b>Gesundheit</b> Philipp Horstmann	<b>Bildung</b> Bettina Brockers	<b>Vorbereitung</b> Bettina Brockers	<b>Wohnen</b> Andrea Becker	<b>Integration</b> Ina Wolbeck (stv. BL) Simon Teutmeyer
<b>Verwaltung</b> Nina Horst	<b>Verwaltung</b> Diana Fuchs-Klingberg	<b>Verwaltung</b> Secahat Uzun	<b>Verwaltung</b> Simone Mendetzki	<b>Verwaltung</b> Patricia Läßle	<b>Verwaltung</b> Lida Sidiqi
<b>Beratungsstelle</b>  <b>SuBo</b>  <b>EasiAp 3.0</b> (Koordination: Petra Bussieck)  <b>InSeL</b>  <b>Jugendwohnungsbörse</b>  <b>Schulsozialarbeit</b>	<b>IndiGO</b> (Koordination: Nicole Reder/Michaela Skiba)	<b>BaE</b>  <b>Reha-Ausbildung</b>  <b>MAT Stapler</b>	<b>Produktionsjahr</b> (Koordination: Martyna Sawicka) (Verwaltung Nadine Bramkamp-Brandt)  <b>KAoA</b>  <b>ProBe</b> (Koordination: Tanja Ickenstein)  <b>BvB-Reha</b>  <b>GWA</b>  <b>Vorbereitung</b> Bernd Krug  <b>Ein guter Plan</b> (Koordination: Cem Dülger Tanja Ickenstein)  <b>TEP</b>	<b>Jugendwohnen</b> (Koordination: Ayfer Icer)  <b>Jugendwohnen Nachbetreuung</b> (Koordination: Ayfer Icer)  <b>Jugendwerkstatt für Mädchen</b>  <b>Jugendwerkstatt für Jungen</b>  <b>NeZa</b>	<b>Berufsstart in Deutschland</b>  <b>KIM</b>  <b>First Steps</b>

rd. 30 Maßnahmen/rd. 1.000 Jugendliche/rd. 200 Mitarbeiter\*innen/rd. 55 Auszubildende